



Центр
Управления
Регионом
Архангельская область



Пошаговая инструкция:

КАКИЕ НУЖНЫ ДОКУМЕНТЫ ДЛЯ ТОГО, ЧТОБЫ ВСТАТЬ В ОЧЕРЕДЬ В ДЕТСКИЙ САД



КАК ПОДАТЬ ЗАЯВЛЕНИЕ?



Региональный портал госуслуг:
www.gosuslugi29.ru



Единый портал госуслуг:
www.gosuslugi.ru



МФЦ (Многофункциональные центры)



Личное обращение в управление образования



ДОКУМЕНТЫ

Обязательные документы:

- Заявление
- Документ, удостоверяющий личность родителя

Можно предоставить дополнительно:

- Свидетельство о рождении ребенка
- Свидетельство о регистрации по месту жительства
- Документ, подтверждающий льготу
- Справка МСЭ, заключение ТПМПК
(для отдельных категорий)

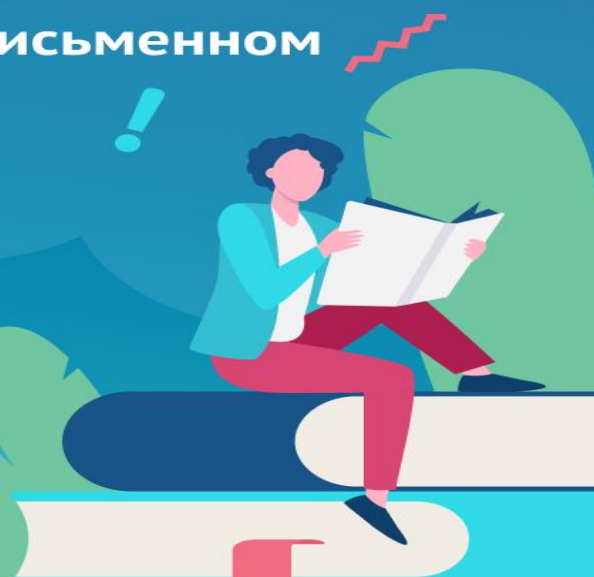
ВАЖНО ЗНАТЬ!

Если в семье есть старшие дети,
посещающие детский сад,
необходимо подтвердить родство
или совместное проживание



ВАЖНО ЗНАТЬ!

Ребенку могут предоставить место в детском саду, не указанном в перечне желаемых, только при отсутствии мест и при письменном согласии родителя



ТЕЛЕФОН ОТДЕЛА ДОШКОЛЬНОГО ОБРАЗОВАНИЯ

Департамент образования администрации
МО «Город Архангельск»

тел. **8 (8182) 60 - 74 - 37**

